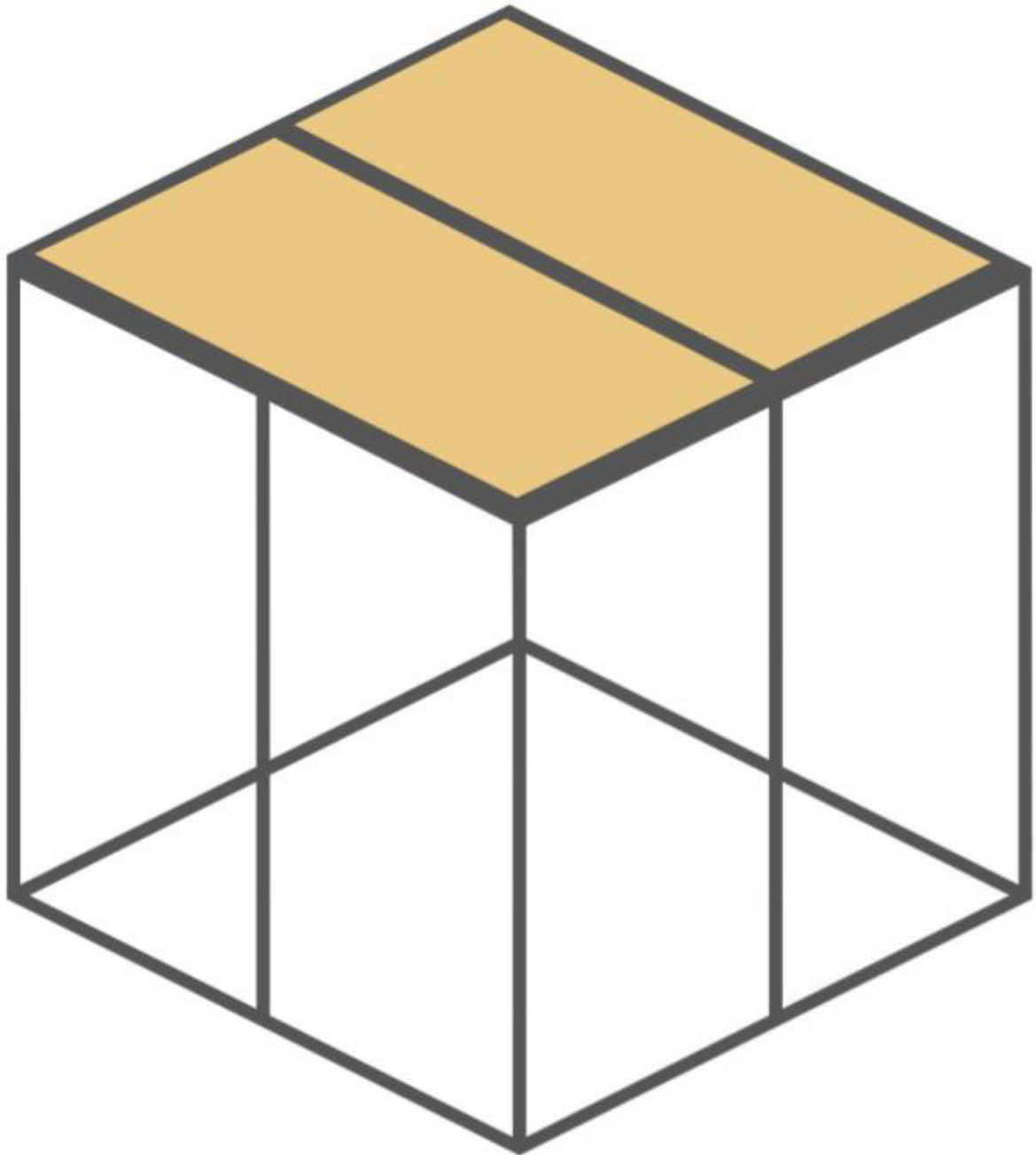


LASITERASSI SDL ACUBIS



LASITERASSI SDL ACUBIS



1

KORKEALAATUINEN TASA- KATTORAKENNE

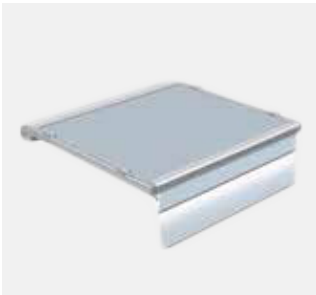
Vain 2°:n kattokaltevuudella toteutettua järjestelmää voidaan käyttää, joko vapaasti seisovana rakenteena tai osana talon arkkitehtuuria.



2

SEINÄLIITOS KAAPELIKANAVALLA

Yksiosainen seinäliitos voidaan varustaa sisäänrakennetulla kaapelikanavalla. Valaistuksen ja auringonsuojauksen säätöyksiköt voidaan myös sijoittaa kaapelikanavaan.



3

KOORDINOITU AURINGONSUOJA RATKAISU

Helppokäyttöinen ja optimoitu ratkaisu samalta toimittajalta: Sisäpuolisten kattomarkiisien lisäksi saatavana ratkaisut myös pystysuorille osille.



4

SISÄPALKIT

Sisäpalkit voidaan vahvistaa lisäämällä teräsvahvisteita, jotka mahdollistavat entistä suuremman kantavuuden. Upotettu valaistus piilotetulla kaapelireitityksellä on myös mahdollinen.



5

INNOVATIIVISET PYSTYPILARIT

Pystypilareiden sijainti on muutettavissa, ja niiden profiilit mahdollistavat erilaisten pystysuorien järjestelmien liittämisen terassiin. Pystypilarien korkeusmitoitus asiakasmittojen mukaan ja haluttaessa on saatavissa erillinen säätöprofiili (optio) asennuksen helpottamiseksi.



6

MATALA PEITEPANEELI

Matala, kokonaisuudessaan vain 253 mm:n korkea paneeli takaa poikkeuksellisen tyylikkään ja ulkonäöllisesti kevyen rakenteen, joka täyttää kaikkein vaativimmat vaatimukset.

LASITERASSI

SDL ACUBIS

Järjestelmä

Solarlux SDL Acubis lasiterassijärjestelmässä on eristämätön alumiiniprofiili, jossa on sisäiset rakenteelliset vahvistukset. Alumiiniprofiili on kehitetty erityisesti tätä sovellusta silmällä pitäen – mahdollistaen filigraanirakenteiden aikaansaamisen. Järjestelmä soveltuu käytettäväksi avoimissa, osittain suljetuissa, täysin suljetuissa lasikatoksissa sekä eristämättömissä lasitaloissa.

SUUNNITTELU

Järjestelmästä valittavissa useita eri versioita:

- Lape- ja harjakaton vedenpoisto rännien kautta. Pystypilareihin voidaan asentaa piilotettu vedenpoisto tai hätäventtiili.
- Voidaan asentaa itsensä kantavana rakenteena tai integroida olemassa olevaan talon arkkitehtuuriin seinäliitoksella.
- Yksiosainen seinäliitäntä mahdollistaa yksinkertaisen asennuksen.
- Kattopalkit kiinnitetään suoraan seinäliitokseen.
- Katos toteutetaan aina 2° kaltevuudella.
- Kolmisivuinen tai nelisivuinen ympäröivä peitepaneeli, jonka korkeus on vain 253 mm.
- Rakenne mahdollistaa yksittäisen 8, 10 ja 12 mm laminoitun turvalasin käytön.
- Kevyesti kaarevat, jauhemaalattut Solarlux- alumiinijärjestelmäprofiilit luovat esteettisen kokonaisuuden, jonka ilme on tyylikäs ja ajaton.
- Käytettävissä olevien profiilien laaja valikoima mahdollistaa toteutuksen huomioiden rakennuksen koko ja rakenteelliset vaatimukset. Rakenneprofiilien onteloihin voidaan lisätä tarvittaessa vahviketeräkset, jotka mahdollistavat suuret kattorakenteet- maksimaalisilla aukoilla ja jänneväleillä.
- Lasiterassi voidaan valaista tyylikkäästi kattopalkkeihin integroiduilla valoilla. Kaapelit on piilotettu seinäliitännässä sijaitsevaan kaapelikanavaan.
- Järjestelmään on saatavilla sisäpuoliset horisontaaliset ja pystysuorat auringonsuoja ratkaisut (optio).

PALVELUT

Alustavaa suunnittelua ja arviointia varten on saatavilla taulukot rakenteellisilla tiedoilla. Valitun järjestelmän rakenteelliset laskelmat voidaan toimittaa lyhyellä varoitusaajalla.

- Lasinmitat toimitetaan tilausvahvistuksen yhteydessä, mikäli lasiterassi on määritetty toimitettavaksi tilaajan laseilla.
- Koska lasiterassi toimitetaan esivalmistettuna ja osittain koottuna asennusajat lyhenevät huomattavasti.
- Suositeltavat pystysuuntaiset järjestelmät lasiterassille ovat: SOLARLUX SL 20e, SL 25, SL 25R, SL 25 XXL, SL 35 ja SL 45.